

Journée Mise en Charge Immédiate

Judi 05 Janvier 2017
08h30 - 18h00 à Courbevoie

Chers amis,

Nous avons le plaisir de vous convier à notre prochaine formation :



« Réhabilitation complète, fonctionnelle et esthétique du maxillaire supérieur »
Initiation à la chirurgie implantaire et post-implantaire.



Programme de la journée

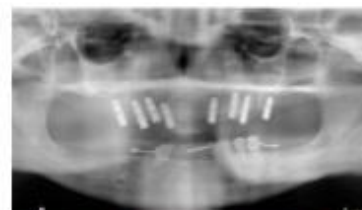
08h30 Accueil des participants
et petit-déjeuner

Matin

Chirurgie en immersion au bloc opératoire
(retransmission en direct en salle de conférence)

Après-midi

Pose de la prothèse
Protocole de chirurgie



La formation se déroulera dans les locaux d'iClinique au **12 rue de la Montagne, 92400 Courbevoie** à partir de **08h30 précise**. Digicode 6420. Plus d'informations au 09 70 79 00 10, demandez Sabina Ribeiro.

Pour assister à cette formation, veuillez nous renvoyer le bulletin complété ci-dessus et un chèque de 210€ à l'ordre de la SELARL Le Van.

Coupon-réponse à renvoyer "Mise en charge Immédiate "

Nom :

Prénom :

Adresse :

CP : Ville :

Email :

Cachet du praticien :

Je serai présent(e) le jeudi 05 janvier 2017 et je joins un chèque d'un montant de 210€ à l'ordre de la SELARL Le Van.

iClinique, b12 rue de la montagne 92400 Courbevoie

Tél: 09 70 79 00 10 - Email: sabina@iclinique.eu