



NEWSLETTER iClinique : Octobre 2018 #2

Régénération osseuse guidée et mise en place d'implants

Cas clinique :

- Madame X présente une absence de 14, 15, 16 ainsi qu'une crête osseuse très fine de 2mm en antérieur.
- Une régénération osseuse guidée est nécessaire dans un premier temps avec comblement osseux et technique du PRGF, une membrane collagène est utilisée pour stabiliser la greffe.
- Après un temps de cicatrisation de cinq mois les implants en position 14, 15 et 16 sont mis en place.

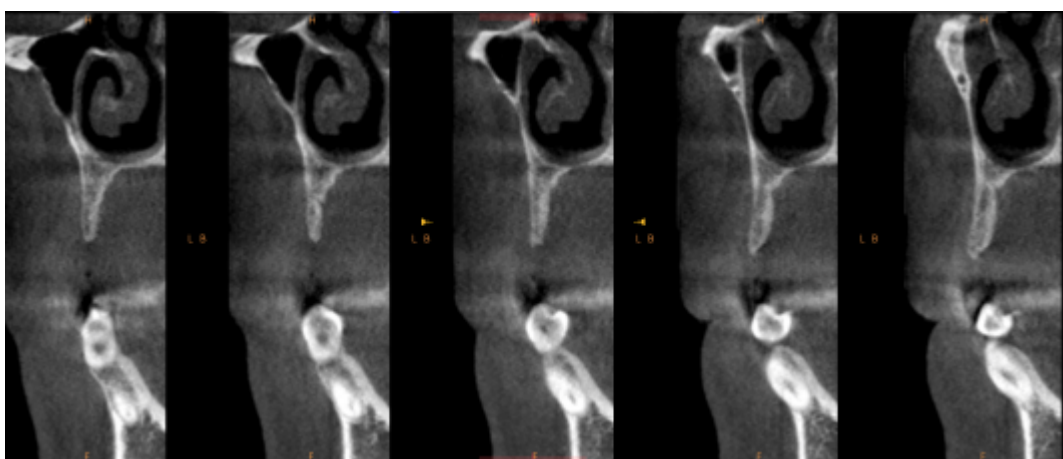
Radio panoramique pré chirurgicale



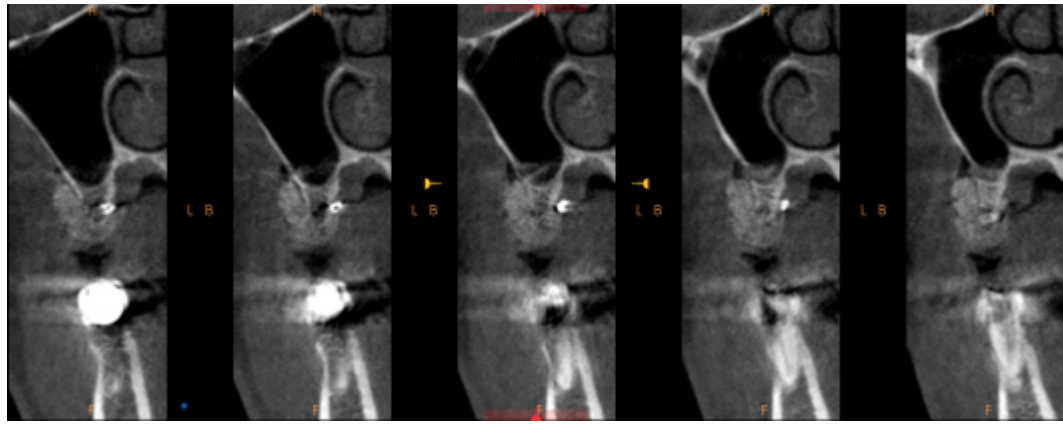
Radio panoramique post ROG



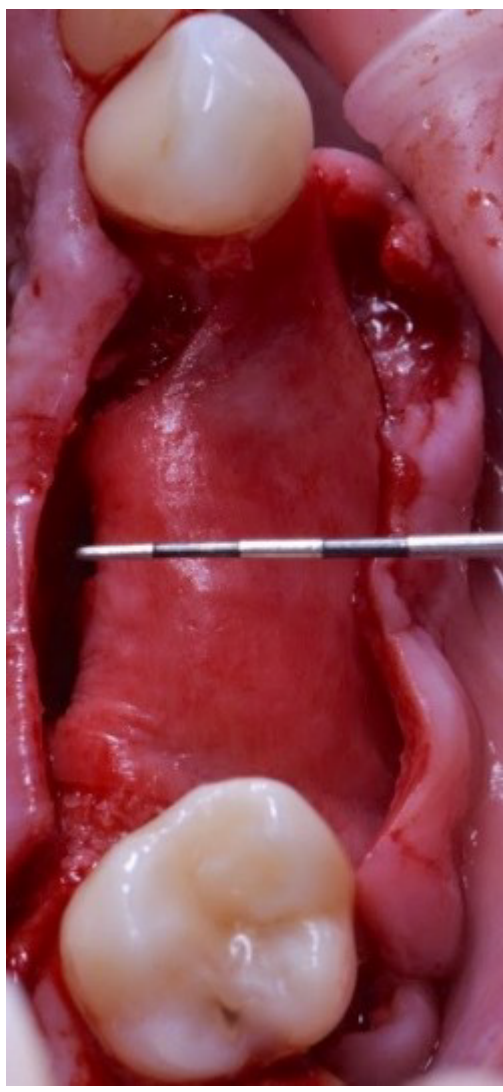
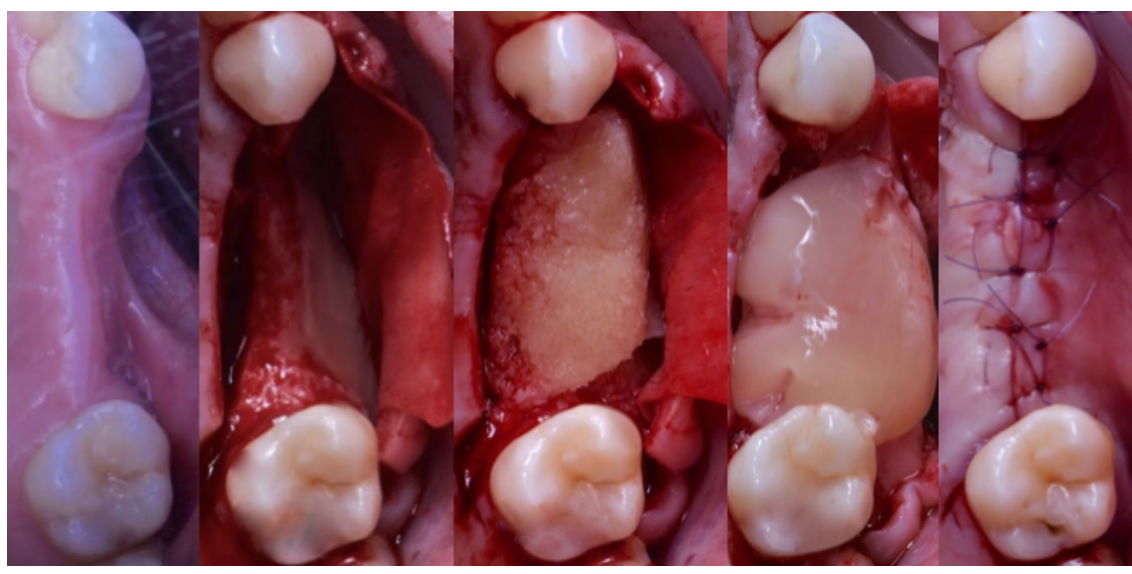
Coupe scanner pré chirurgicale:



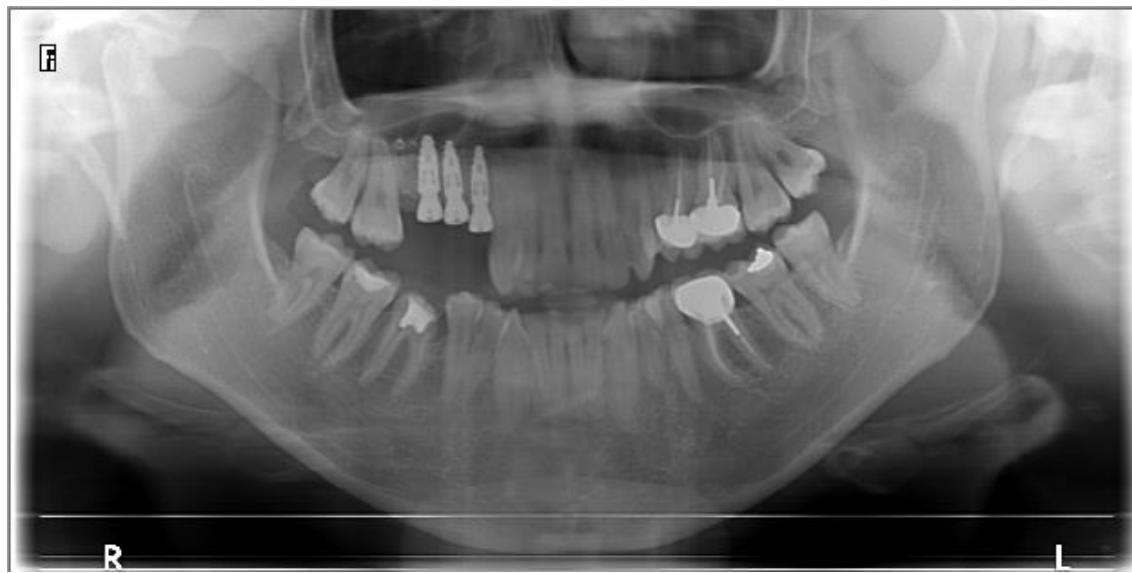
Coupe scanner post ROG



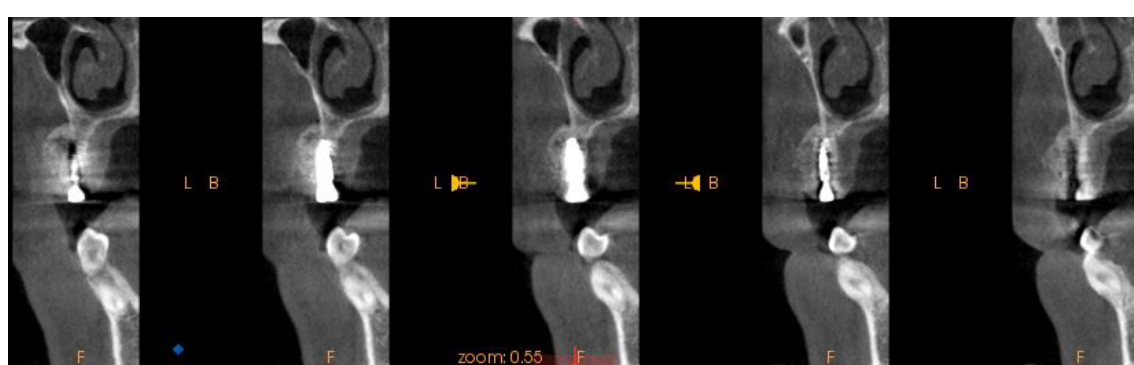
1ère intervention: ROG et mise en place d'une membrane collagène :



Radio panoramique post implantaire



Coupe scanner post implantaire



2nd intervention : mise en place des implants.

